

F905R.2-HXP TECHNO

Temporary



kg/m

F905R.2-HXP TECHNO

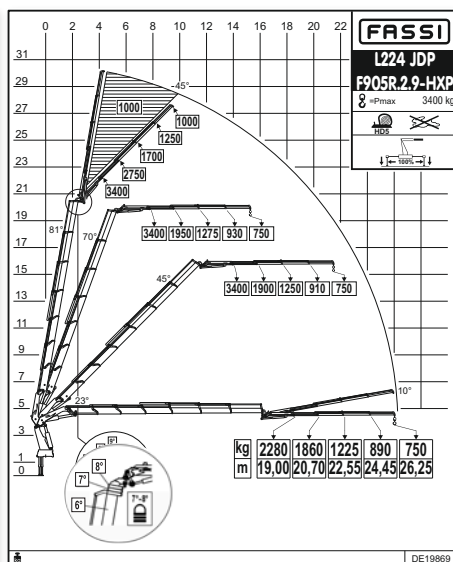
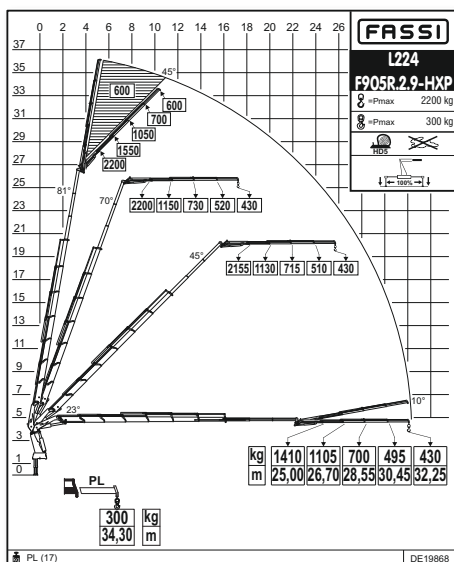
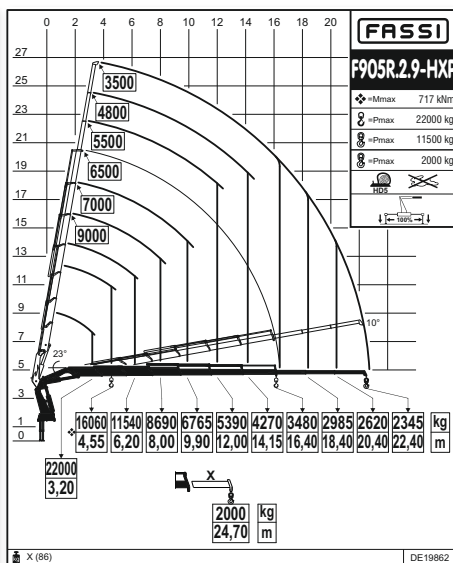
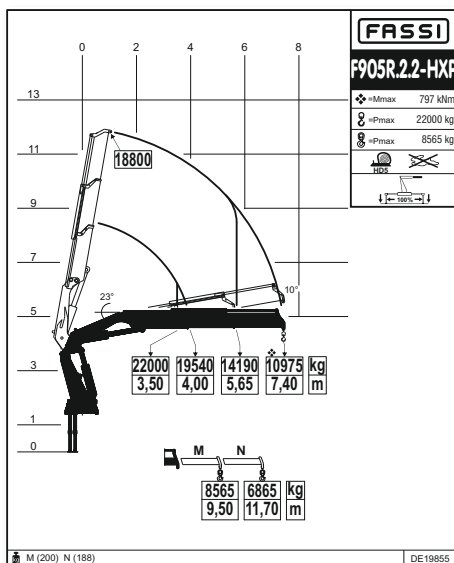


LEADER **IN** INNOVATION


## F905R.2-HXP TECHNO

Load diagrams - kg/m

**FASSI**  
LEADER IN INNOVATION

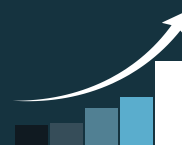


<b>F905R.2.2</b>	81,27	7,40	3,40	360°	90,2	35,5	100	250	6040	2550	1560	2530
<b>F905R.2.9</b>	73,11	22,40	17,85	360°	90,2	35,5	100	250	7950	2550	1745	2515
<b>F905R.2.9 L224</b>	73,11	32,25	25,10	360°	90,2	35,5	100	250	8765	2545	1870	2940

													
		Capacità di sollevamento	Sbraccio standard	Estensione idraulica	Angolo di rotazione	Coppia di rotazione	Pressione d'esercizio MPa	Portata della pompa l/min	Capacità serbatoio olio	Peso gru	Larghezza gru	Larghezza di montaggio	Altezza gru

# X Design

## PERFORMANCE + 50%



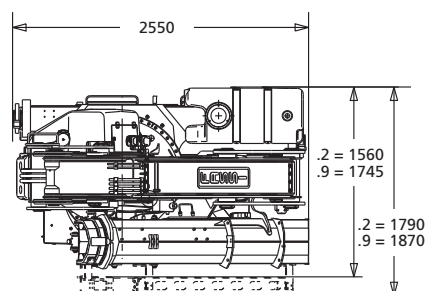
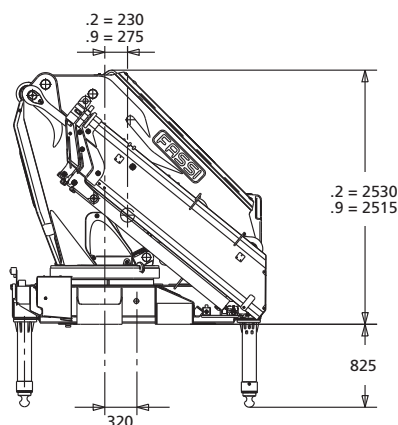
La sezione decagonale si caratterizza per le aumentate prestazioni meccaniche, per i pattini di scorrimento e per la stabilità inerziale dei carichi verticali. Ne consegue che, rispetto alla sezione esagonale, si possono sviluppare soluzioni più leggere a parità di performance meccaniche, o più performanti meccanicamente a parità di peso.

Il risultato ottenuto è un incremento delle prestazioni verticali di oltre il 50%.

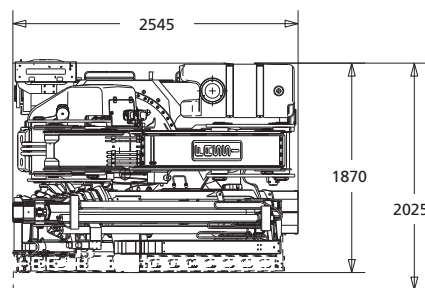
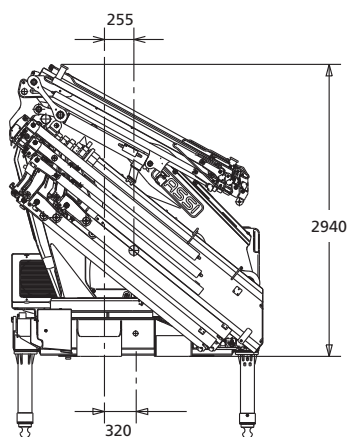
# F905R.2-HXP TECHNO

- Nuovo limitatore FX990
- Eccellente rapporto peso/potenza
- Controllo di stabilità FSC TECHNO
- Sistema di carrucole permanenti
- Eccellente sbraccio idraulico
- Nuova prolunga idraulica L224

## F905R.2-HXP TECHNO

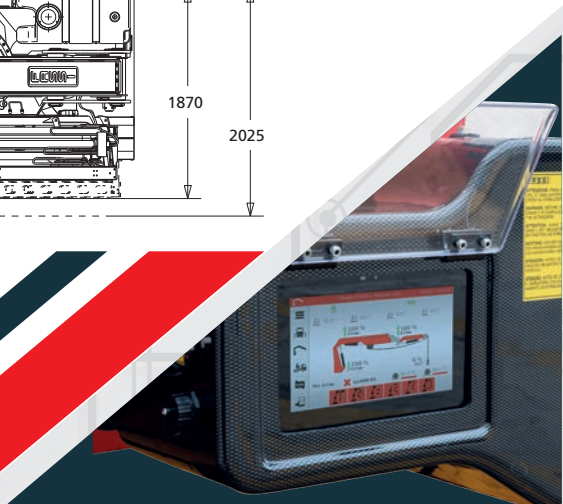


## L SERIE



# TECHNO

Le caratteristiche principali della **nuova unità FX990** sono l'importante incremento di risorse **con tre linee CAN-BUS**: una dedicata ai sensori, una ai comandi e una alla connessione del veicolo. Su quest'ultimo aspetto è importante ricordare i precedenti sviluppi, dal FX-Link alla funzione DBF (Drive by Fassi) per la guida remota del truck con il radiocomando V7 della gru. A tutto questo si aggiungono, altra novità assoluta, **due linee Ethernet** che ne **ampliano ulteriormente la connettività e la potenza di elaborazione**.



# Lifting Tomorrow



**LEADER IN INNOVATION**



FASSI GRU S.p.A.  
Via Roma, 110  
24021 Albino (Bergamo) ITALY  
Tel +39 035 776400  
Fax +39 035 755020  
[www.fassi.com](http://www.fassi.com)  
[fassigr@fassigr.com](mailto:fassigr@fassigr.com)

COMPANY WITH  
MANAGEMENT SYSTEM  
CERTIFIED BY DNV GL  
= ISO 9001 =  
= ISO 14001 =